

# Abeilles, bourdons et guêpes

Ce sont des insectes (6 pattes) qui font partie de l'ordre des **Hyménoptères**.  
On compte environ 8 000 espèces en France.

## ⇒ Reconnaître une abeille

Les **Hyménoptères** ont **2 paires d'ailes** membraneuses qui peuvent être jointes au repos (d'où leur nom, Hyménoptères signifiant "mariage" et "ailes") ce qui donne souvent l'impression que l'insecte n'a que 2 ailes au lieu de 4.



Les Hyménoptères ont des formes très variées : très colorés à entièrement noirs, allongés ou très trapus, très gros à très petits, très velus à glabres...

## Quelques indices pour reconnaître un Hyménoptère :

### ✓ Les antennes

Bien visibles, le plus souvent filiformes et pointues contrairement aux mouches.

Abeilles



Mouches



### ✓ Les yeux

Yeux luisants en forme de goutte ou de haricot sur les cotés de la tête.

Abeilles



Mouches



✓ **Les pattes**

Certaines abeilles présentent des pattes très fines (comme les mouches) alors que d'autres ont des pattes élargies (pour récolter le pollen).



✓ **Les ailes**

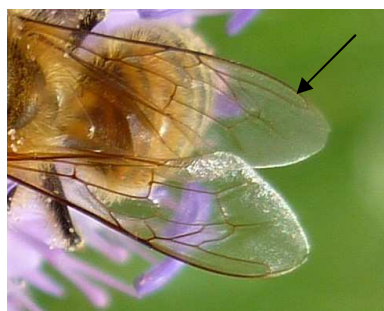
Les nervures (traits) sur les ailes sont beaucoup utilisées par les experts pour déterminer les abeilles. La cellule en bout d'aile peut aider à reconnaître l'abeille mellifère.



## Quelques exemples d'Hyménoptères floricoles communs présents dans la clé :

### **L'Abeille mellifère ou Abeille domestique (*Apis mellifera*)**

Les couleurs sont assez variables selon les individus. La cellule très allongée en forme de « banane » sur l'aile est caractéristique.



### **Un Bourdon jaune, noir et blanc**

⇒ **Groupe « les Bourdons jaune, noir et blanc (1) »**



### **Un Bourdon noir et rouge**

⇒ **Groupe « les Bourdons noir et rouge »**



Pour les bourdons, la couleur et la position des bandes sur le corps aident à reconnaître les groupes d'espèces... Attention toutefois, la **détermination des bourdons à l'espèce est très délicate et nécessite l'utilisation d'une loupe binoculaire !**

**Un Xylocope**

⇒ **Groupe « Les Xylocoptes »**

Grosse abeille bruyante, entièrement noire.



© Cor Zonneveld

**Une Guêpe classique**

⇒ **Groupe « les Guêpes classiques »**

Le corps est noir et jaune, lisse, avec une « taille de guêpe » très marquée.



**Une Tenthrede vert et noir**

⇒ **Groupe « les Tenthredes vert et noir »**

Hyménoptère glabre, au corps allongé, sans « taille de guêpe ».



**Une Tenthrede noir et jaune**

⇒ **Groupe « les Tenthredes noir et jaune »**

Hyménoptère glabre, au corps allongé, sans « taille de guêpe ».



Photos : Xylocope : © Cor Zonneveld, autres photos : Lucile Vourzay



# Les Mouches

Les mouches et les taons sont des insectes (6 pattes) qui font partie de l'ordre des **Diptères**.  
On compte environ 8 000 espèces en France.

## ⇒ Reconnaître une mouche

Les **Diptères** ont, comme leur nom l'indique, **2 ailes**.

Les ailes antérieures membraneuses sont bien visibles alors que les ailes postérieures sont réduites en "**balanciers**" dont la forme rappelle celle d'une aigle ou d'une petite cuillère et qui sont utiles dans le vol.



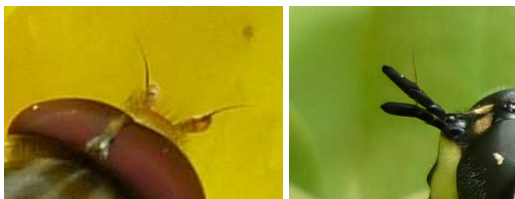
Les mouches ont des formes très variées : allongées ou trapues, très velues ou complètement glabres, sombres ou très colorées...

## Quelques indices pour reconnaître un Diptère :

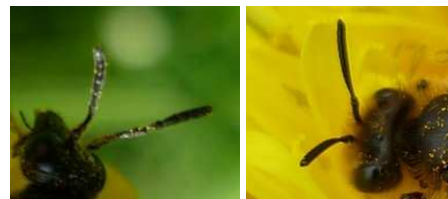
### ✓ Les antennes

Très courtes, parfois à peine visibles contrairement aux abeilles dont les antennes sont longues et fines.

Mouches



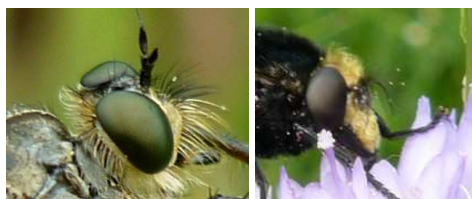
Abeilles



### ✓ Les yeux

Très gros yeux à facettes ovoïdes qui recouvrent souvent presque toute la tête. Chez les abeilles les yeux sont plus petits et sur les côtés de la tête.

Mouches



Abeilles



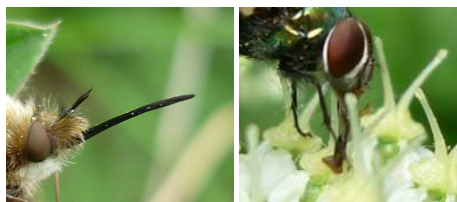
✓ **Les balanciers**

Ailes atrophiées parfois visibles au repos. Toujours absentes chez les abeilles chez qui les ailes postérieures sont bien présentes.



✓ **La trompe**

Longue et pointue ou en forme de tube qui se plie sous la tête.



## Quelques exemples de Diptères floricoles communs présents dans la clé :

**Le Syrpe ceinturé (*Episyrphus balteatus*)**

Comme beaucoup d'autres syrphes, c'est mouche qui ressemble à une abeille. Elle a la particularité de pouvoir faire du vol « sur place ».



**Une Eristale**

⇒ **Groupe « les Eristales (autres) »**

Ressemble beaucoup à une Abeille mellifère.



**L'Eristale des fleurs (*Myathropa florea*)**

Autres syrphes très facile à reconnaître avec son « masque » (rappelant une citrouille d'Halloween) sur le dos.



**Un Bombyle**

⇒ **Groupe « les Bombyles »**

Mouche très velue avec une longue trompe. Très bruyante quand elle vole.



**Une Tachinaire fauve**

⇒ **Groupe « les Tachinaires fauves (1) »**

Mouche au corps orange et noir.



**Une Mouche à damier**

⇒ **Groupe « les Mouches à damier »**

Mouche noir et gris, assez grande.



**Une Empidide**

⇒ **Groupe « les Empidides »**

Mouche prédatrice à longue trompe.



**La Rhingie champêtre (*Rhingia campestris*)**

Mouche assez commune qui se reconnaît facilement à son long rostre.



Photos : Lucile Vourzay

# Les Coléoptères

Les scarabées, longicornes, coccinelles, sont des insectes (6 pattes) qui font partie de l'ordre des **Coléoptères**.

On compte environ 9 600 espèces en France.

## ⇒ Reconnaître un Coléoptère

Les **Coléoptères** se caractérisent par leurs ailes antérieures totalement coriaces, appelées **élytres**, formant une solide carapace qui protège les ailes postérieures utilisées pour voler (Coléoptères signifiant "étui" et "ailes"). Ainsi, au repos, les ailes postérieures sont pliées sous les élytres et ne sont pas visibles. On peut les voir lorsque l'insecte vient d'atterrir ou lorsqu'il s'apprête à s'envoler (photo ci-dessous)



Les Coléoptères ont des formes très variées : allongées ou trapues, très velues ou complètement glabres, sombres ou très colorées...

## Quelques indices pour reconnaître un Coléoptère :

### ✓ Les ailes

Les élytres sont séparées par une ligne droite et sont entièrement dures. Ces 2 critères permettent de les distinguer de certaines punaises.

Coléoptère



Punaises



### ✓ Le comportement

En plus de ces indices visuels, on peut remarquer que les Coléoptères restent en général beaucoup plus longtemps que les abeilles ou les mouches sur une fleur. Il est aussi plus facile de les prendre en photo car ils sont souvent moins « peureux » et ne s'envolent qu'en cas de force majeure. Leur vol est en général assez lourd et peu « agile ».



## Quelques exemples de Coléoptères floricoles communs présents dans la clé

### **Une Cétoine métallique à motifs**

⇒ **Groupe « les Cétoines métalliques à motifs »**

Vert avec parfois un peu de pourpre, les élytres sont couverts de fines taches blanches.



### **Le Drap mortuaire (*Oxythyrea funesta*)**

Noir avec des petites taches blanches sur les élytres et sur le thorax.



### **La Valgue hémipète (*Valgus hemipterus*)**

Corps noir avec des taches beige. Les antennes sont en forme de massues.



### **Un Clairon commun**

⇒ **Groupe « les Clairons communs »**

Elytres noir et rouge. Les antennes sont en forme de massues.



### **Un Clyte noir et jaune**

⇒ **Groupe « les Clytes noir et jaune »**

Les élytres sont noirs avec des bandes jaunes. Ce Coléoptère évoque souvent une guêpe.



### **Un Dermeste**

⇒ **Groupe « les Dermestes »**

Très petit Coléoptère.



© Entomart



**La Lepture tachetée (*Rutpela maculata*)**  
Coléoptère noir et jaune facile à reconnaître.



**Une Trichie**

⇒ **Groupe « les Trichies »**

Les élytres sont jaune/orange avec des bandes noires interrompues. Les antennes sont en massues.



© Cor Zonneveld

Photos : Dermeste : © Entomart, Trichie : © Cor Zonneveld, autres photos : Lucile Vourzay

# Les Papillons

Ce sont des insectes (6 pattes) qui font partie de l'ordre des Lépidoptères que l'on les divise généralement en deux grands groupes : les papillons dits "de jour" ou **Rhopalocères** aux antennes en massue et les papillons dits "de nuit" (même si certains volent le jour) ou **Hétérocères**.





On compte environ 5 000 espèces en France.

## ⇒ Reconnaître un papillon

Les Lépidoptères ou papillons se caractérisent par leurs ailes couvertes de minuscules écailles souvent très colorées.

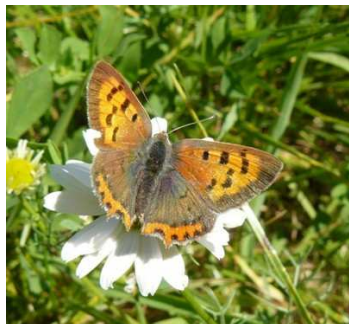


## Quelques indices pour différencier les papillons de jour et de nuit :

	Les papillons « de jour »	Les papillons « de nuit »
<b>La période de vol</b>	Uniquement la journée	Le jour et/ou la nuit
<b>Les antennes</b>	En forme de massue. 	Plusieurs formes possibles : plumeuses, élargies sur toute la longueur... 
<b>La position des ailes au repos</b>	Accolée au dessus du corps. 	A plat, en forme de toit. 
<b>Le vol</b>	Le vol est en général assez « léger » et « agile »	Semble voler avec difficulté, sauf certains papillons comme les zygènes (papillons noir et rouge) et les sphinx.

## Quelques exemples de Lépidoptères floricoles communs présents dans la clé :

**Le Cuivré commun** (*Lycaena phlaeas*)  
Petit papillon orange et brun.



**La Belle-Dame** (*Vanessa cardui*)  
Papillon assez grand, au bout des ailes noir avec des taches blanches.



**Le Paon du jour** (*Nymphalis io*)  
Très facile à reconnaître avec ses ocelles bleus.



**Le Demi-Deuil** (*Melanargia galatha*)  
Papillon aux motifs en damier noir et blanc.



**Le Myrtil** (*Maniola jurtina*)  
Papillon marron et orange très commun.



**Le Flambé** (*Iphiclides podalirius*)  
Grand papillon blanc avec des rayures noires.



**Un Citron**  
⇒ **Groupe « les Citrons »**  
Papillon facile à reconnaître avec ses ailes en forme de feuilles.



**L'aurore mâle** (*Anthocharis cardamines*)  
Petit papillon qui se reconnaît aisément à ses taches orange sur le dessus des ailes.



© Cor Zonneveld



**Une zygène à taches simples**

⇒ **Groupe « les Zygènes à taches simples »**

Papillon noir avec des taches rouges sur les ailes.



**Le Gazé (*Aporia crataegi*)**

Papillon blanc aux ailes nervurées de noir.



© Cor Zonneveld

**Une Mélitée ou Damier**

⇒ **Groupe « les Mélitées et autres damiers »**



Photos : Aurore mâle, Gazé : © Cor Zonneveld, autres photos : Lucile Vourzay